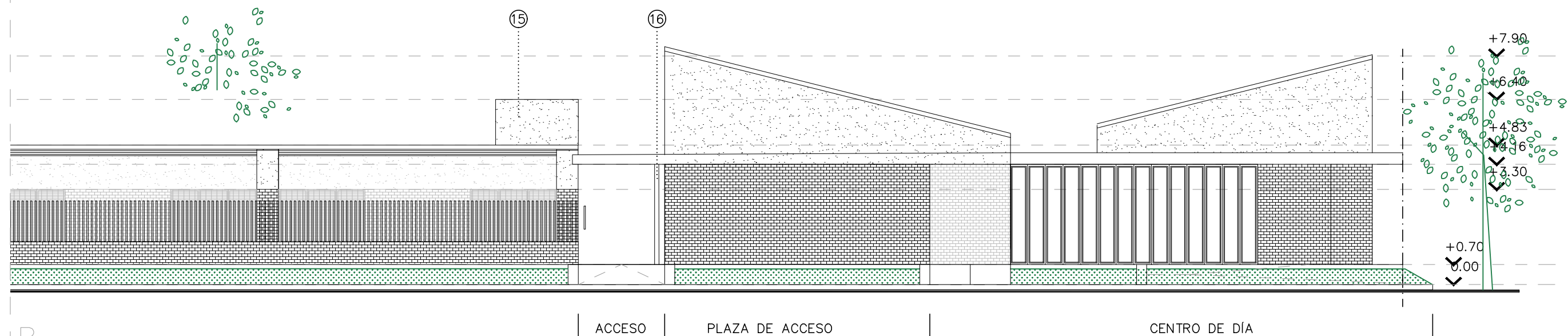


VISTA

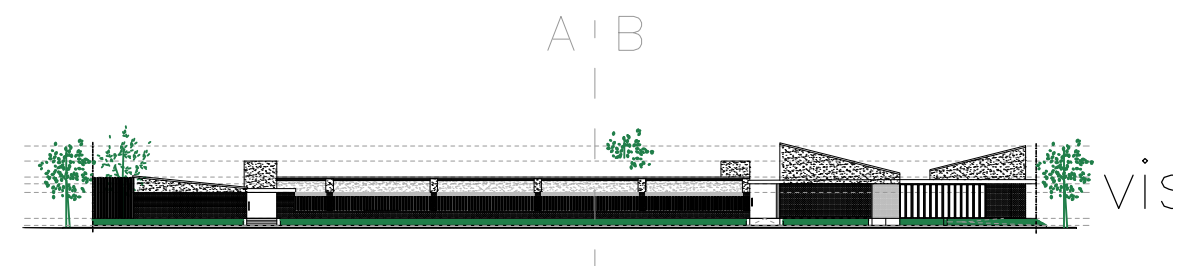
A | B



A | B

#### REFERENCIAS

- 01 cubierta: chapa galvanizada ondulada prepintada, estructura de perfiles galvanizados, aislación térmica y revestimiento interior
- 02 galería: losa de h<sup>a</sup>a° visto
- 03 envolvente: revestimiento plástico texturado color blanco
- 04 carpintería de aluminio prepintado (línea móderna / similar)
- 05 viga de h<sup>a</sup>a°
- 06 muro exterior
- 07 cubierta viviendas: chapa galvanizada ondulada prepintada, estructura de perfiles galvanizados, aislación térmica y placa de yeso
- 08 h<sup>a</sup>a° visto
- 09 carpintería de aluminio corrediza
- 10 macetero de h<sup>a</sup>a° visto / h: 0,80m
- 11 cubierta: losa de h<sup>a</sup>a°
- 12 tabique interior
- 13 espacio de guardado
- 14 cerramiento de jardín: estructura metálica + entramado modular de acero galvanizado
- 15 tanque de reserva elevado
- 16 columna metálica circular



vis